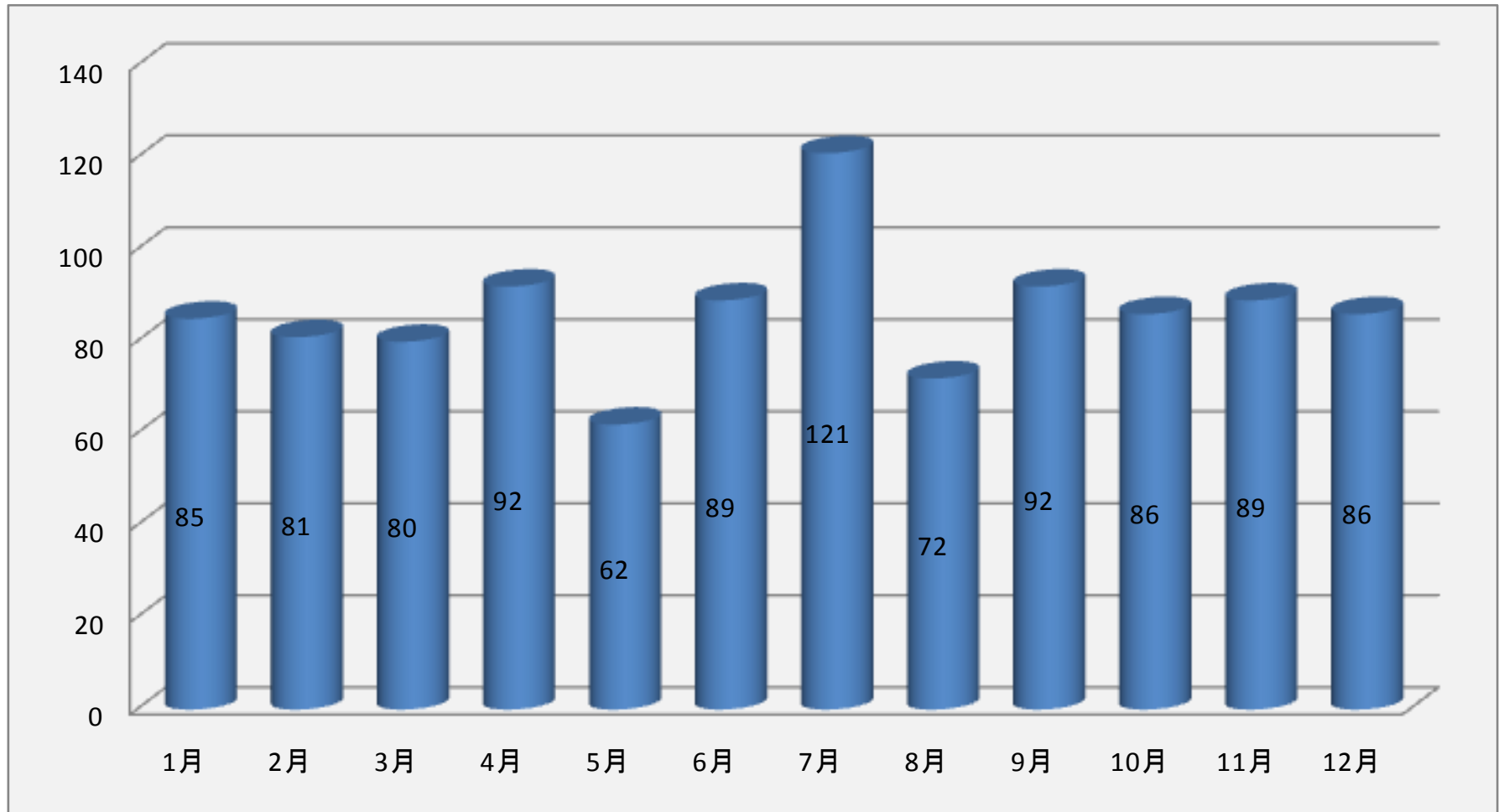


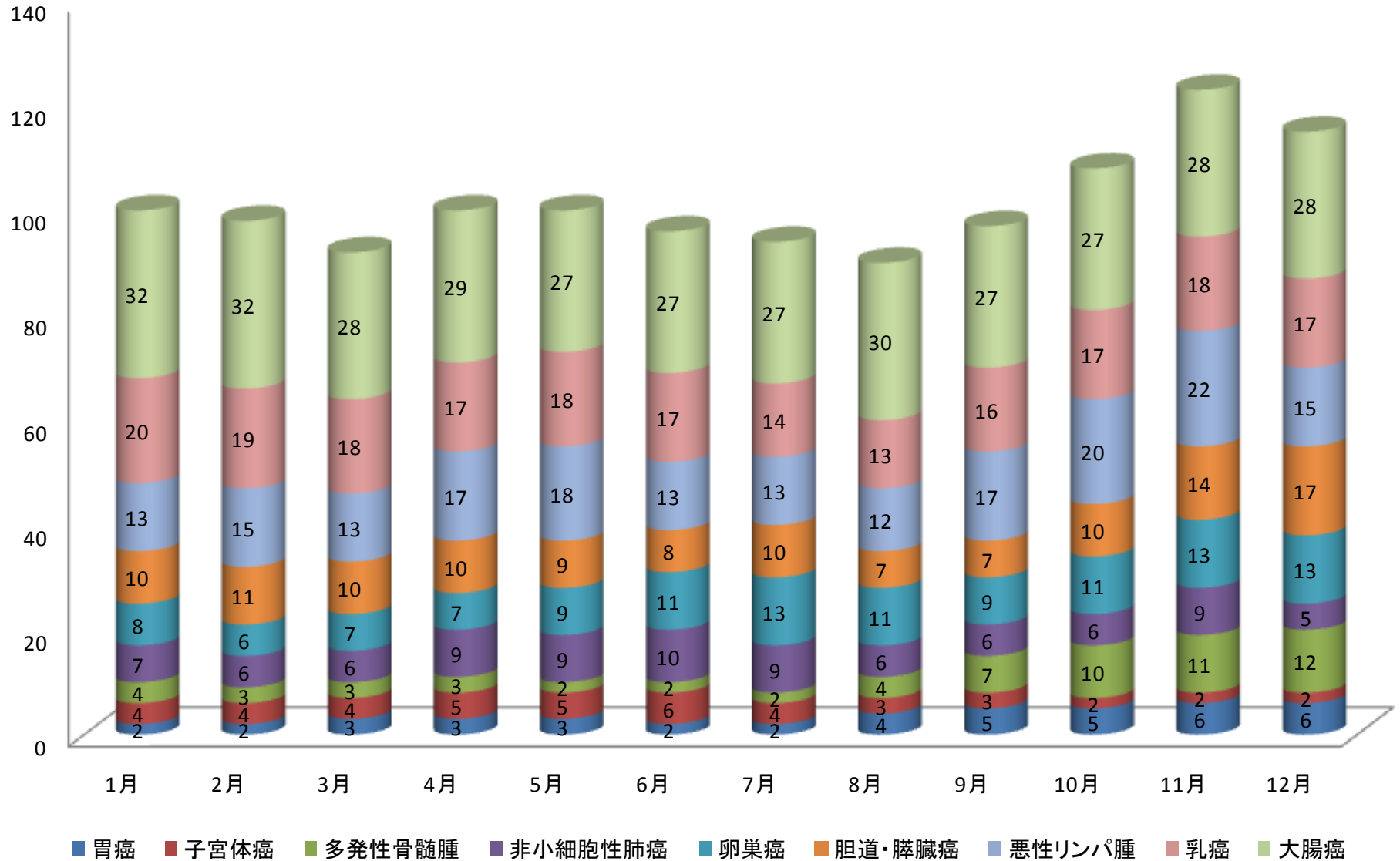
院内がん登録数

86.2人/月

1035人/年



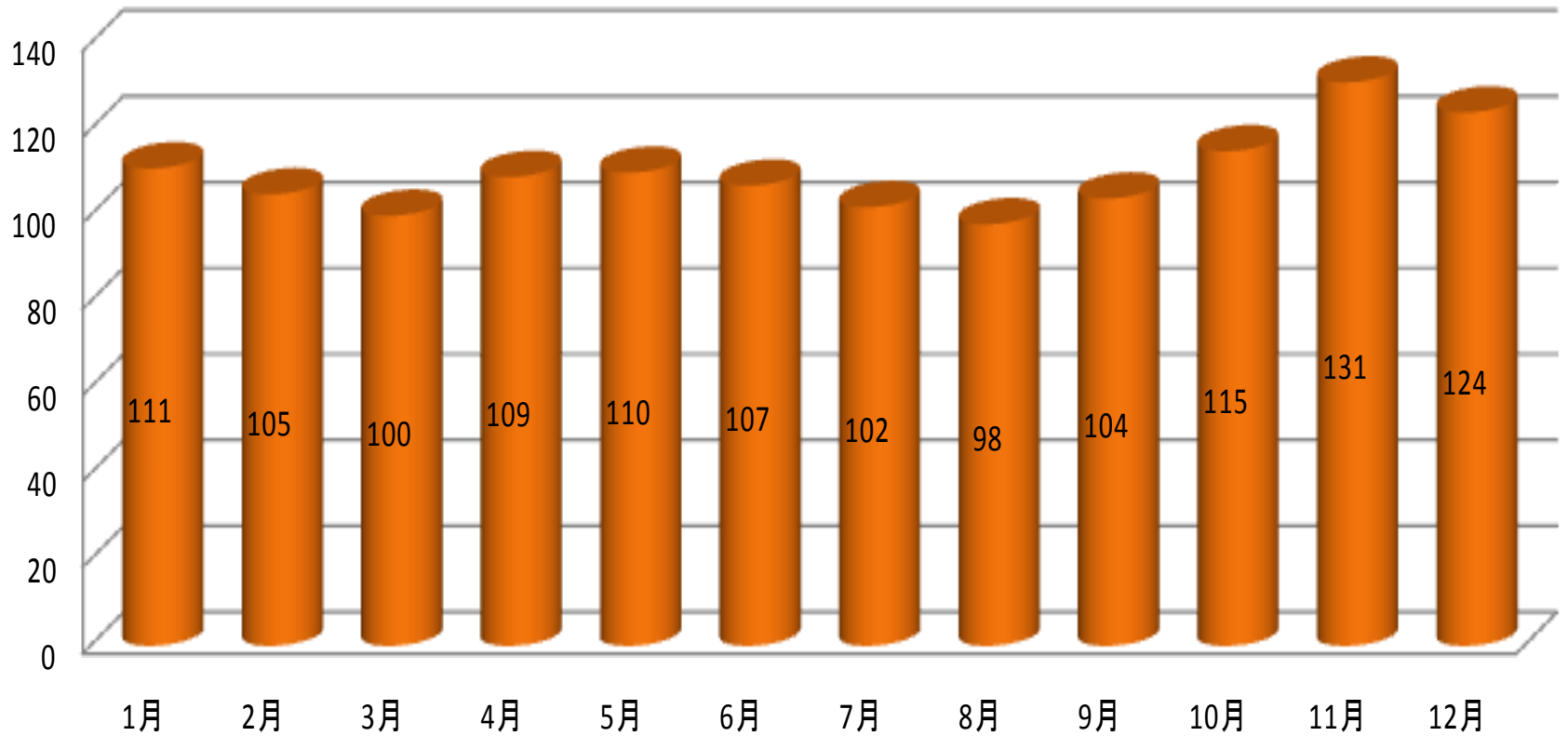
外来治療件数の多いがん種



がん治療患者実数

(外来化学療法治療を当月でうけている患者)

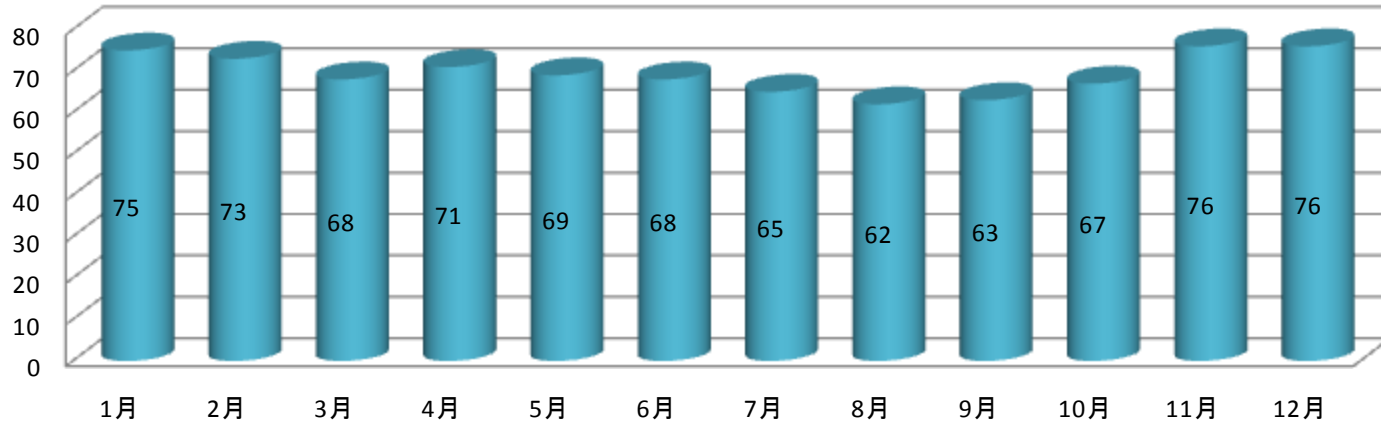
全診療科 109.7人/月



診療科別患者実数(単月)

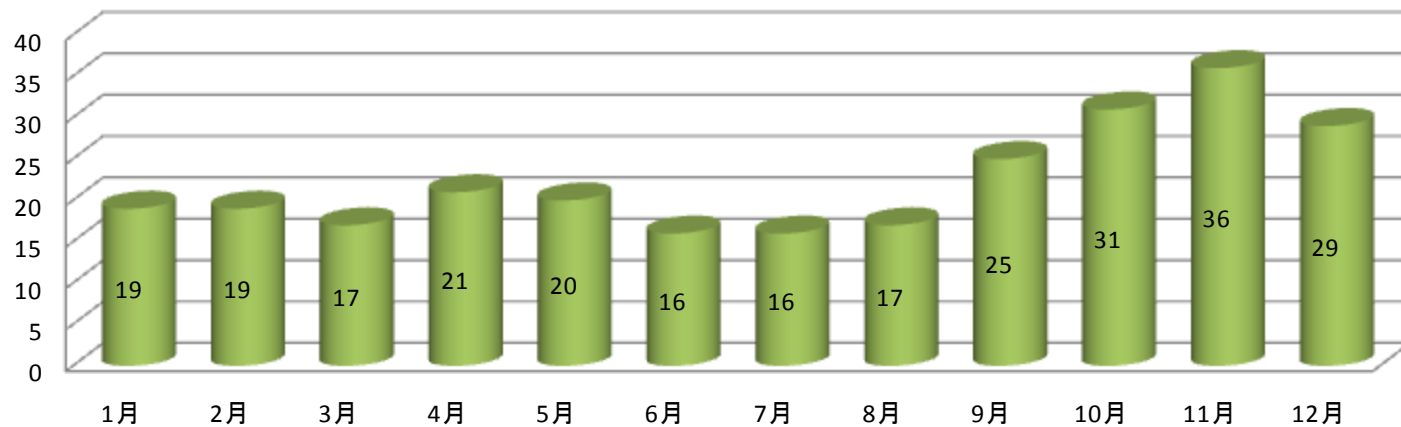
外科

69.4人/月



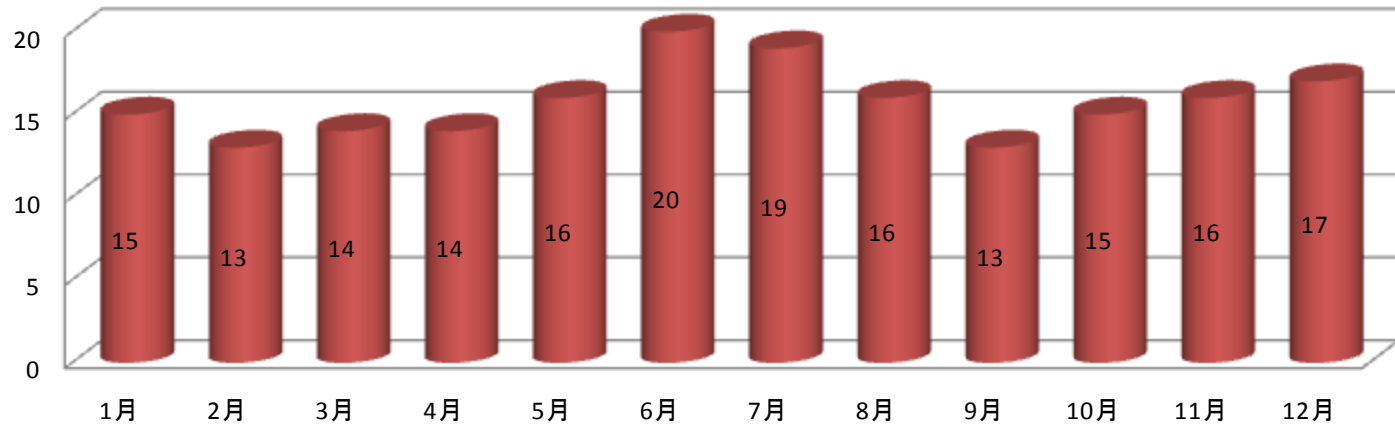
血液内科

22.2人/月



診療科別患者実数(単月)

婦人科 15.7人/月



リウマチ科 36.3人/月

